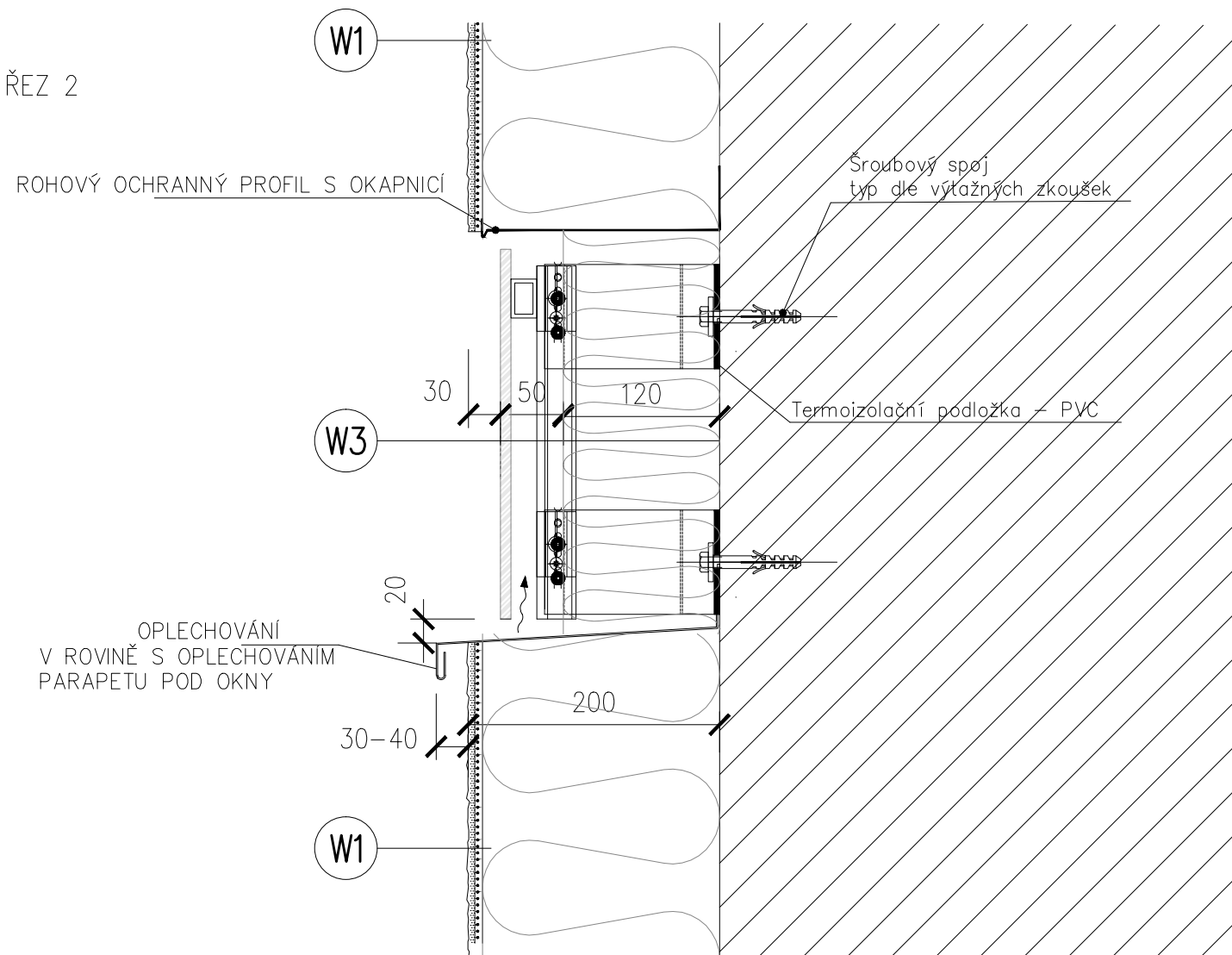


ŘEZ 2



W1 SYSTÉMOVÁ SKLADBA KONTAKTNÍHO ZATEPLENÍ S OMÍTKOU ZRNITOSTI 1.5 MM S T.I. Z MIN. VLNY TL.180 MM ODSŤINU DLE VÝKRESU POHLEDŮ

- OBVODOVÉ ZDIVO Z KERAMICKÝCH TVÁRNIC, PŘÍPADNĚ ŽB STĚNA
- PŘI VÝRAZNÝCH NEROVNOSTECH VYROVNÁVACÍ JÁDROVÁ OMÍTKA
- VNĚJŠÍ KONTAKTNÍ ZATEPLOVACÍ SYSTÉM (ETICS) S IZOLANTEM Z KAMENNÉ MINERÁLNÍ VLNY VE FORMĚ DESEK, TL200 MM, CELKOVÁ TLOUŠŤKA ZATEPLOVACÍHO SYSTÉMU S OMÍTKOU CCA 210 MM.
- SOUČÁSTÍ ZATEPLOVACÍHO SYSTÉMU – DILATAČNÍ PROFILY, ROHOVÉ LIŠTY STKANINOU, NAD OTVORY OKENNÍ LIŠTY SOKAPNIČKOU, STYK RÁMU VÝPLNĚ OTVORU A KONTAKTNÍHO ZATEPLOVACÍHO SYSTÉMU POMOCÍ PRUŽNÉ OKENNÍ LIŠTY (APU), ZALOŽENÍ SYSTÉMU ETICS V SOULADU S ČSN 730810/2009 POMOCÍ PVC SOKLOVÉ LIŠTY.

W3 SKLADBA PROVĚTRÁVANÉ FASÁDY S EXTERIÉROVOU DESKOU – KOMPOZITNÍ PANEL SESTÁVAJÍCÍ ZE DVOU VRSTEV HLINÍKOVÉHO PLECHU, BARVA DLE VÝKRESU POHLEDŮ, S T.I. Z MIN. VLNY TL.120 MM

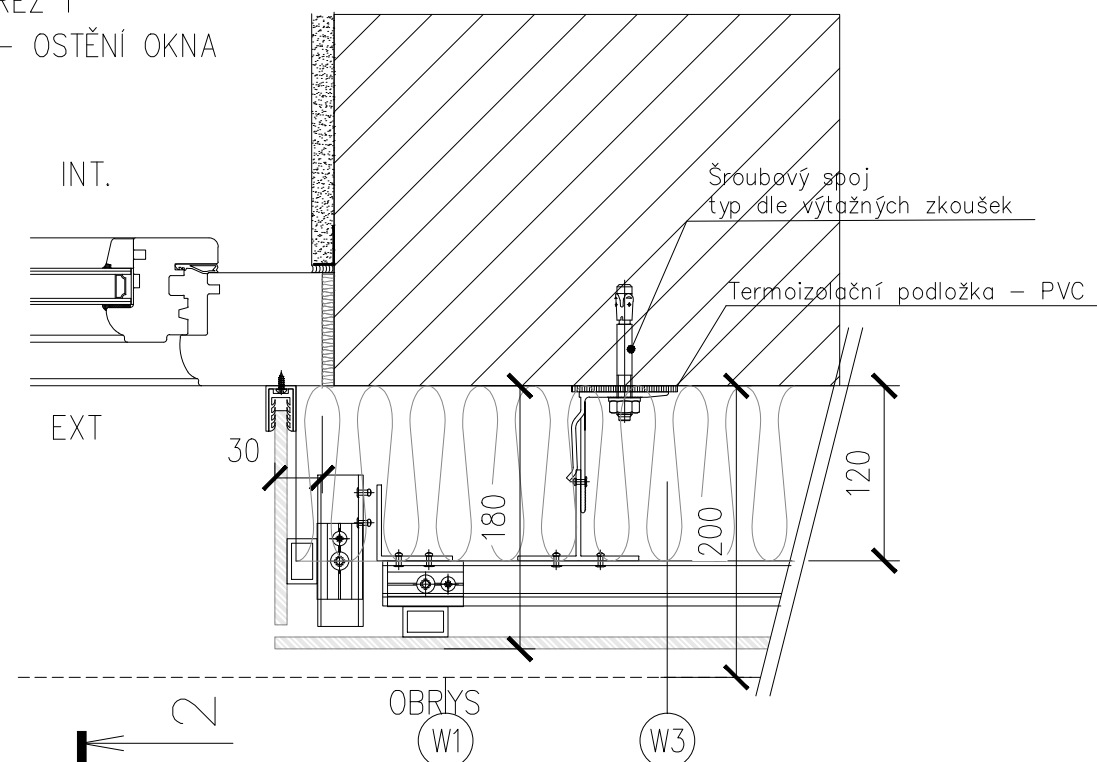
- OBVODOVÉ ZDIVO Z KERAMICKÝCH TVÁRNIC, PŘÍPADNĚ ŽB STĚNA
 - PŘI VÝRAZNÝCH NEROVNOSTECH VYROVNÁVACÍ JÁDROVÁ OMÍTKA
 - TEPELNÁ IZOLACE TL.120 MM– PÁS Z KAMENNÉ VLNY (MINERÁLNÍ PLSTI) POJENÉ ORGANICKOU PRYSKYŘICÍ, V CELÉM OBJEMU HYDROFOBIZOVANÝ, S POVRCHOVOU ÚPRAVOU
 - DIFUZNĚ OTEVŘENÝ, VYSOCE UV-STABILIZOVANÝ PÁS
 - PROVĚTRÁVANÁ MEZERA TL.40 MM
 - HLINÍKOVÁ SYSTÉMOVÁ NOSNÁ KONSTRUKCE. NOSNÝ SYSTÉM JE KOMPLETNĚ Z HLINÍKOVÉ SLITINY Al Mg SiO 0,5/F25.
 - FASÁDNÍ OBKLAD, TL.4 MM, HMOTNOST 5,48 KG/M2, KOMPOZITNÍ PANEL SESTÁVAJÍCÍ ZE DVOU VRSTEV HLINÍKOVÉHO PLECHU, MEZI KTERÉ JE V PRŮBĚHU SOUVISLÉ KOEXTRUZE VTLAČOVÁNA TERMOPLASTICKÁ (NEBO MINERÁLNÍ) VNITŘNÍ VRSTVA
- TYTO DETAILS NEJSOU VÝROBNÍ DOKUMENTACÍ, JEDNÁ SE O SCHEMA ŘEŠENÍ TĚCHTO DETAILS.

SKLADBA W3 VYŽADUJE ZPRACOVÁNÍ DÍLENSKÉ DOKUMENTACE FASÁDNÍHO PLÁŠTĚ!! TATO BUDE PŘEDLOŽENA PROJEKTANTOVY K ODSOUHLASENÍ VČETNĚ PROVEDENÍ DETAILS OKENNÍCH NADPRAŽÍ, OSTĚNÍ, PARAPETŮ, DILATAČNÍCH CELKŮ ČI NÁVAZNOSTI NA OSTATNÍ KONSTRUKCE. SPÁRY SYSTÉMU MUSÍ BÝT PRŮBĚŽNÉ PRO JEDNOTLIVÉ POHLEDOVÉ MATERIÁLY. TLOUŠŤKU SPÁR A TVAR SVISLÝCH LIŠT URČÍ ARCHITEKT V ZÁVISLOSTI NA KLADEČSKÉM PLÁNU. PRO REALIZACI ZAVĚŠENÉ FASÁDY JE NUTNO PROVÉST GEODETICKÉ ZAMĚŘENÍ STAVBY, ZE KTERÉHO VZEJDE OSAZOVACÍ SCHÉMA OKEN A FINÁLNÍ SPÁROŘEZ ODSOUHLASENÝ GP.

DETAIL Č.8 FASÁDA Z KOMPOZITNÍCH PANELŮ

M1:5

ŘEZ 1
– OSTĚNÍ OKNA



POHLED NA OKNO

